

การวิเคราะห์ภาระโรคของคนไทย
จากการบริโภคเครื่องดื่มแอลกอฮอล์
**Analysis of Burden of Disease
attributable to alcohol**

ผอ.ประพัทธ์ เนรมิตพิทักษ์กุล

นพ.ทักษพล ธรรมรังสี

22.11.10

1

วัตถุประสงค์

- วิเคราะห์ภาระโรคของคนไทยจากการบริโภคเครื่องดื่มแอลกอฮอล์
 - โดยนำเสนอในรูปแบบของจำนวนปีที่สูญเสียชีวิตไปจากการบริโภคเครื่องดื่มแอลกอฮอล์ และอายุของประชาชนที่สั้นลงเปรียบเทียบกับผู้ที่ไม่บริโภค

แบ่งการวิเคราะห์ออกเป็น สอง ส่วนหลักดังนี้

ส่วนแรก คือ จำนวนปีที่สูญเสียชีวิตในกรณีตายจากโรคต่างๆที่มีสาเหตุจากการบริโภค: **Year of life lost**

ส่วนที่สอง คือ จำนวนปีของการมีชีวิตอยู่ที่เพิ่มขึ้น: **Life year gained**

สมมุติฐานที่ใช้ในการศึกษา

1. ผู้ที่ดื่มกับไม่ดื่มจะมี**ชีวิตยืนยาวได้ไม่เท่ากัน**
 2. ผู้ที่ไม่ดื่มจะสามารถมีชีวิตอยู่ได้จนถึง**อายุคาดเฉลี่ย**
 3. เฉพาะ**การบริโภคเครื่องดื่มแอลกอฮอล์เท่านั้น**ที่มีผลต่อการเสียชีวิตก่อนถึงอายุคาดเฉลี่ย ปัจจัยอื่นๆ ที่นอกเหนือจากนี้จะไม่ถูกนำมาพิจารณา
 4. ผลกระทบ**ด้านลบ**จากการบริโภคเครื่องดื่มแอลกอฮอล์เท่านั้นที่ถูกนำมาพิจารณา โดยมิได้นำโรคหรือภาวะทางสุขภาพที่เกิดจากผลกระทบในทางบวกจากการบริโภคเครื่องดื่มแอลกอฮอล์มาหักลบออก
- * ปกติผู้ที่เสียชีวิตก่อนอายุคาดเฉลี่ยจะมีจำนวนปีที่สูญเสีย (YLL) อยู่แล้ว แต่เครื่องดื่มแอลกอฮอล์เป็นปัจจัยเสริมให้จำนวนปีที่สูญเสียเพิ่มมากขึ้น**

4 องค์ประกอบที่สำคัญของข้อมูล เพื่อที่จะนำมาใช้ในการวิเคราะห์

1. โรคหรือภาวะทางสุขภาพจำนวน **15 โรค/ภาวะ**
2. ข้อมูล**จำนวนผู้เสียชีวิต**ในแต่ละโรคจำแนกตามเพศและกลุ่มอายุนั้น ได้มาจากคณะทำงานภาระโรคและการบาดเจ็บจากพฤติกรรมสุขภาพและปัจจัยเสี่ยงในปี พ.ศ. 2549
3. **สัดส่วนของการเสียชีวิต**จากโรคหรือสัดส่วนของการเกิดอาชญากรรมหรืออุบัติเหตุที่มีสาเหตุจากแอลกอฮอล์ (Alcohol Attributable Fraction; AAF)
4. ข้อมูล**อายุคาดเฉลี่ย**จำแนกตามเพศและอายุ

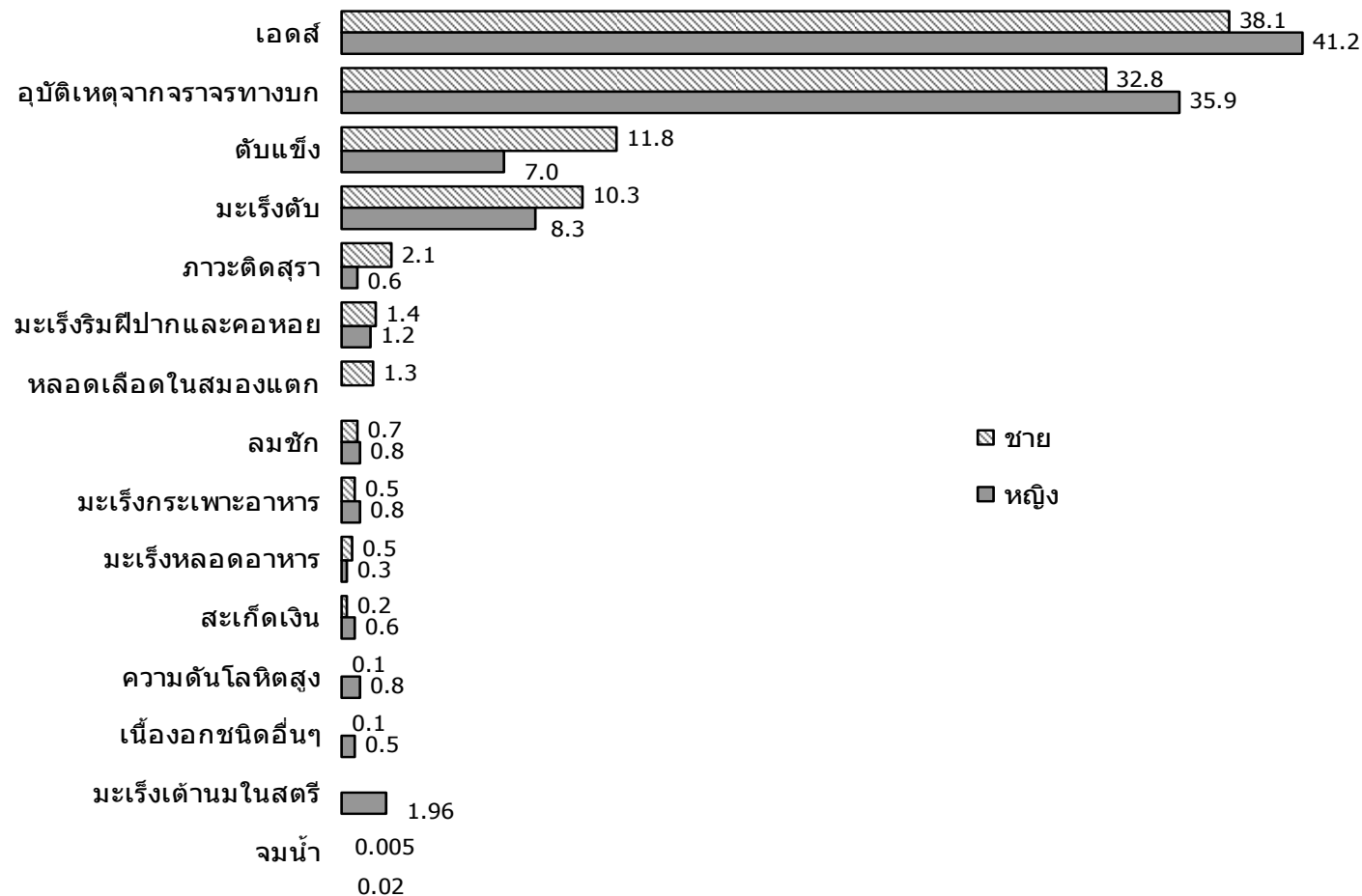
การแปรผล

- ผลต่างระหว่างอายุเฉลี่ยที่คำนวณได้ระหว่างกรณีที่มีและไม่มีแอลกอฮอล์ เป็นปัจจัยเสี่ยงก่อให้เกิดโรค/ภาวะทางสุขภาพ
- ผลภาพรวมในระดับประชากรที่ได้จาก ผลรวมของค่า LYG จากทุกโรค/ภาวะทางสุขภาพ หมายถึง จำนวนปีที่ประชากรไทยจะมีชีวิตยืนยาวที่เพิ่มขึ้น หากปราศจากเครื่องดื่มแอลกอฮอล์
- สัดส่วนของ LYG ระหว่างผู้ที่ไม่ดื่มกับผู้ดื่ม หมายถึง ประชากรไทยผู้ที่ไม่บริโภคเครื่องดื่มแอลกอฮอล์จะมีชีวิตยืนยาวกว่าผู้ที่บริโภค.....เท่า

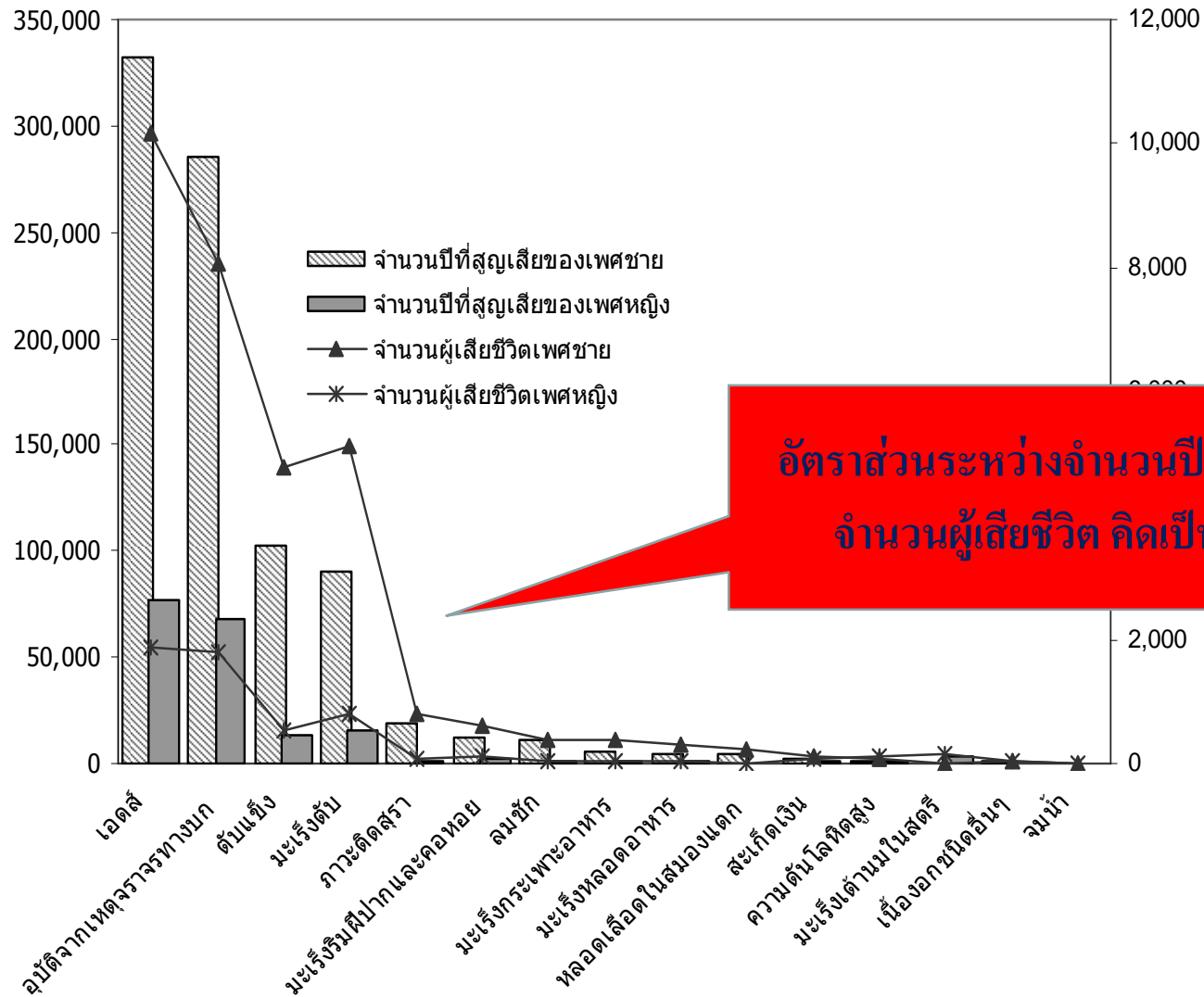
ผลการศึกษา

อันดับ	ชาย			หญิง		
	โรค/ภาวะทางสุขภาพ	จำนวนปีที่สูญเสียโดยมีสาเหตุจากแอลกอฮอล์	ร้อยละ	โรค/ภาวะทางสุขภาพ	จำนวนปีที่สูญเสียโดยมีสาเหตุจากแอลกอฮอล์	ร้อยละ
1	เอดส์	332,397	38.30	เอดส์	77,436	42.01
2	อุบัติเหตุจากจราจรทางบก	285,866	32.94	อุบัติเหตุจากจราจรทางบก	67,555	36.63
3	ตับแข็ง	102,644	11.83	มะเร็งตับ	15,600	8.46
4	มะเร็งตับ	90,234	10.40	ตับแข็ง	13,194	7.15
5	ภาวะติดสุรา#	18,403	2.12	มะเร็งเต้านมในสตรี**	3,695	1.96
6	มะเร็งริมฝีปากและคอหอย	12,272	1.41	มะเร็งริมฝีปากและคอหอย	2,309	1.25
7	ลมชัก	11,526	1.33	ความดันโลหิตสูง	1,543	0.84
8	มะเร็งกระเพาะอาหาร	6,068	0.70	ลมชัก	1,534	0.83
9	มะเร็งหลอดอาหาร	4,420	0.51	มะเร็งกระเพาะอาหาร	1,446	0.78
10	หลอดเลือดในสมองแตก*	4,122	0.47	ภาวะติดสุรา#	1,166	0.63
11	สะกิดเงิน	2,077	0.24	สะกิดเงิน	1,084	0.59
12	ความดันโลหิตสูง	1,227	0.14	มะเร็งหลอดอาหาร	957	0.52
13	เนื้องอกชนิดอื่นๆ	707	0.08	เนื้องอกชนิดอื่นๆ	526	0.29
14	จมน้ำ	40	0.005	จมน้ำ	32	0.02
จำนวนปีที่สูญเสียโดยมีสาเหตุจากแอลกอฮอล์		872,004				188,077
รวมทั้งเพศชายและหญิง		1,060,081				
ชาย : หญิง		4.6				

ร้อยละของจำนวนปีที่สูญเสียชีวิตจากโรคที่เกิดขึ้น จากการบริโภคเครื่องดื่มแอลกอฮอล์จำแนกตามเพศ



จำนวนปีที่สูญเสียนและจำนวนผู้เสียชีวิตจากโรคที่เกิดขึ้นจากการ บริโภคเครื่องดื่มแอลกอฮอล์จำแนกตามเพศ



อัตราส่วนระหว่างจำนวนปีที่สูญเสียนกับ
จำนวนผู้เสียชีวิต คิดเป็น **29:1**

จำนวนปีที่สูญเสียชีวิตโดยรวมของประชากรไทยจากภาวะโรคที่เกิดขึ้นจากการ บริโภคเครื่องดื่มแอลกอฮอล์

ลำดับที่	โรค/ภาวะทางสุขภาพ	จำนวนปีที่สูญเสียชีวิต โดยมีสาเหตุจากแอลกอฮอล์		จำนวนปีที่ สูญเสียชีวิต โดยรวม	ร้อยละ
		ชาย	หญิง		
1	เอดส์	332,397	77,436	409,860	38.95
2	อุบัติเหตุจากจราจรทางบก	285,866	67,555	353,421	33.59
3	ตับแข็ง	102,644	13,194	115,838	11.01
4	มะเร็งตับ	90,234	15,600	105,834	10.06
5	ภาวะติดสุรา [#]	18,403	1,166	19,569	1.86
6	มะเร็งริมฝีปากและคอหอย	11,526	2,309	13,835	1.31
7	ลมชัก	12,272	1,534	13,806	1.31
8	มะเร็งกระเพาะอาหาร	6,068	1,446	7,514	0.71
9	มะเร็งหลอดอาหาร	4,420	526	4,946	0.47
10	สะกิดเงิน	2,077	1,084	3,161	0.30
11	ความดันโลหิตสูง	1,227	1,543	2,770	0.26
12	เนื้องอกชนิดอื่นๆ	707	957	1,665	0.16
13	จมน้ำ	40	32	72	0.01
จำนวนปีที่สูญเสียชีวิต โดยรวม		867,882	184,382	1,052,291	ช:ญ 4.7 เท่า

ผลจากการวิเคราะห์

- จำนวนปีของการมีชีวิตอยู่จนถึงอายุคาดเฉลี่ยของผู้ที่มีเครื่องคิดมัลกอฮอลมีน้อยกว่าผู้ที่ไม่คิมตามที่ตั้งสมมุติฐานไว้
- การศึกษาในภาพรวมพบว่า ผู้คิมเครื่องคิมแอลกอฮอลจะมีอายุยืนยาวน้อยกว่าผู้ที่ไม่คิม **239.6 ปี** ซึ่งพบความแตกต่างระหว่างเพศหญิงเพียงเล็กน้อย **1.1 เท่า** (เพศชาย **126.3 ปี** และ **113.3 ปี** ในเพศหญิง)

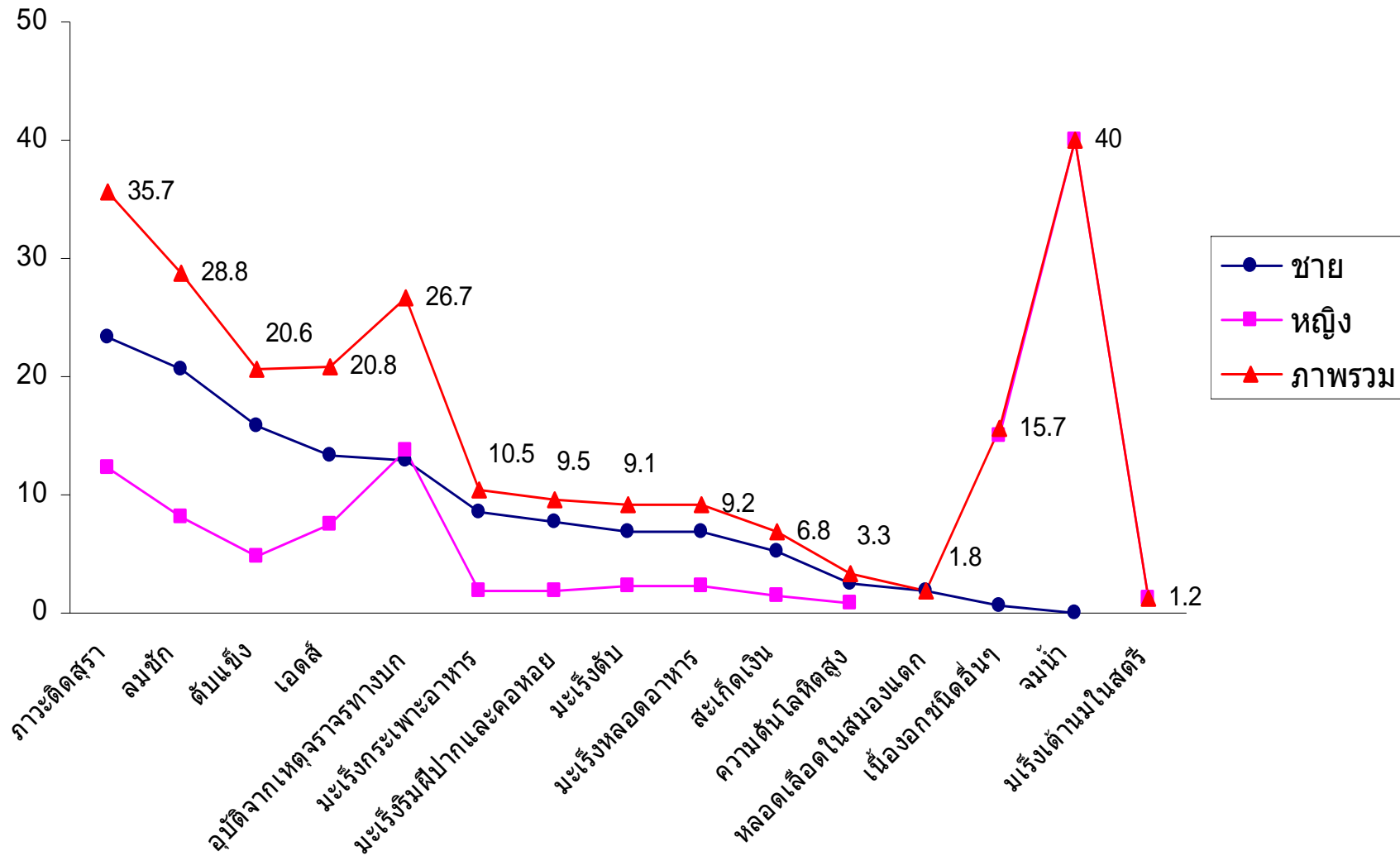
จำนวนปีของการมีชีวิตอยู่จนถึงอายุคาดเฉลี่ยเป็นรายโรค

จำแนกตามเพศ

	โรค/ภาวะ	อายุที่สั้นลง (ปี)	โรค/ภาวะ	อายุที่สั้นลง (ปี)	โรค/ภาวะ	อายุที่สั้นลง (ปี)
	ชาย		หญิง		ภาพรวม	
1	ภาวะติดสุรา	23.4	จมน้ำ	40.0	จมน้ำ	40.0
2	ลมชัก	20.7	เนื้องอกชนิดอื่นๆ	15.1	ภาวะติดสุรา	35.7
3	ตับแข็ง	15.8	อุบัติเหตุจากเหตุจราจรทางบก	13.8	ลมชัก	28.8
4	เอดส์	13.3	ภาวะติดสุรา	12.3	อุบัติเหตุจากเหตุจราจรทางบก	26.7
5	อุบัติเหตุจากเหตุจราจรทางบก	12.9	ลมชัก	8.1	เอดส์	20.8

จำนวนปีของการมีชีวิตอยู่จนถึงอายุคาดเฉลี่ยเป็นรายโรค

จำแนกตามเพศ



สรุปผลการวิเคราะห์

- ผลการวิเคราะห์ใน 15 โรค ผู้ที่บริโภคเครื่องดื่มแอลกอฮอล์จะมีจำนวนปีที่สูญเสียไป 1,060,081 ปี
- สองลำดับแรกที่มีจำนวนปีที่สูญเสียไปจากการดื่มเครื่องดื่มแอลกอฮอล์มากที่สุด ได้แก่ โรคเอดส์และอุบัติเหตุจราจรทางบก โดยคิดเป็นเป็นร้อยละ 36 และ ตามลำดับ
- ประชากรไทยทั้งในเพศชายและเพศหญิงที่บริโภคเครื่องดื่มแอลกอฮอล์จะมีอายุสั้นลงกว่าผู้ที่ไม่บริโภค 126.3 และ 113.3 ปี ตามลำดับ
- ผู้ที่ไม่บริโภคจะมีอายุยืนยาวกว่าคิดเป็น 1.6 เท่าในเพศชายและ 1.7 เท่าในเพศหญิงเมื่อเปรียบเทียบกับผู้ที่ไม่ได้บริโภค

ขอบคุณค่ะ