

การบริโภคเครื่องดื่มแอลกอฮอล์ในกลุ่มผู้บาดเจ็บในห้องอุบัติเหตุฉุกเฉิน

การศึกษาความสัมพันธ์ระหว่างพฤติกรรมการบริโภคเครื่องดื่มแอลกอฮอล์
กับการบาดเจ็บรุนแรงเปรียบเทียบช่วงเทศกาลหยุดยาว และช่วงปกติ

กมลลา วัฒนพร

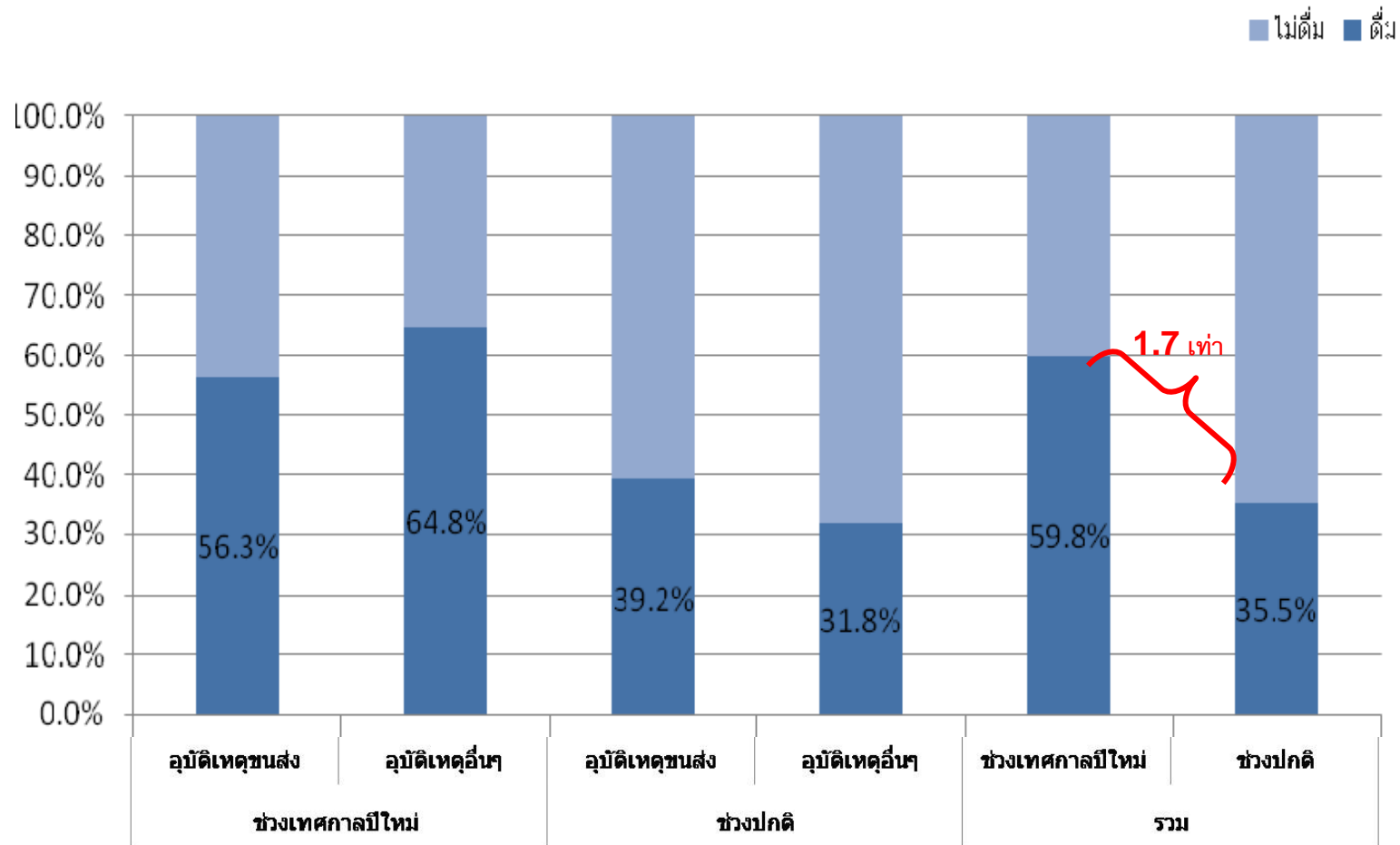
ประพัตร์ เนรมิตพิทักษ์กุล

23.11.10

การบริโภคเครื่องดื่มแอลกอฮอล์กับการบาดเจ็บ

ในช่วงเทศกาลดื่มสุราสูงกว่าช่วงปกติถึง 1.7 เท่า

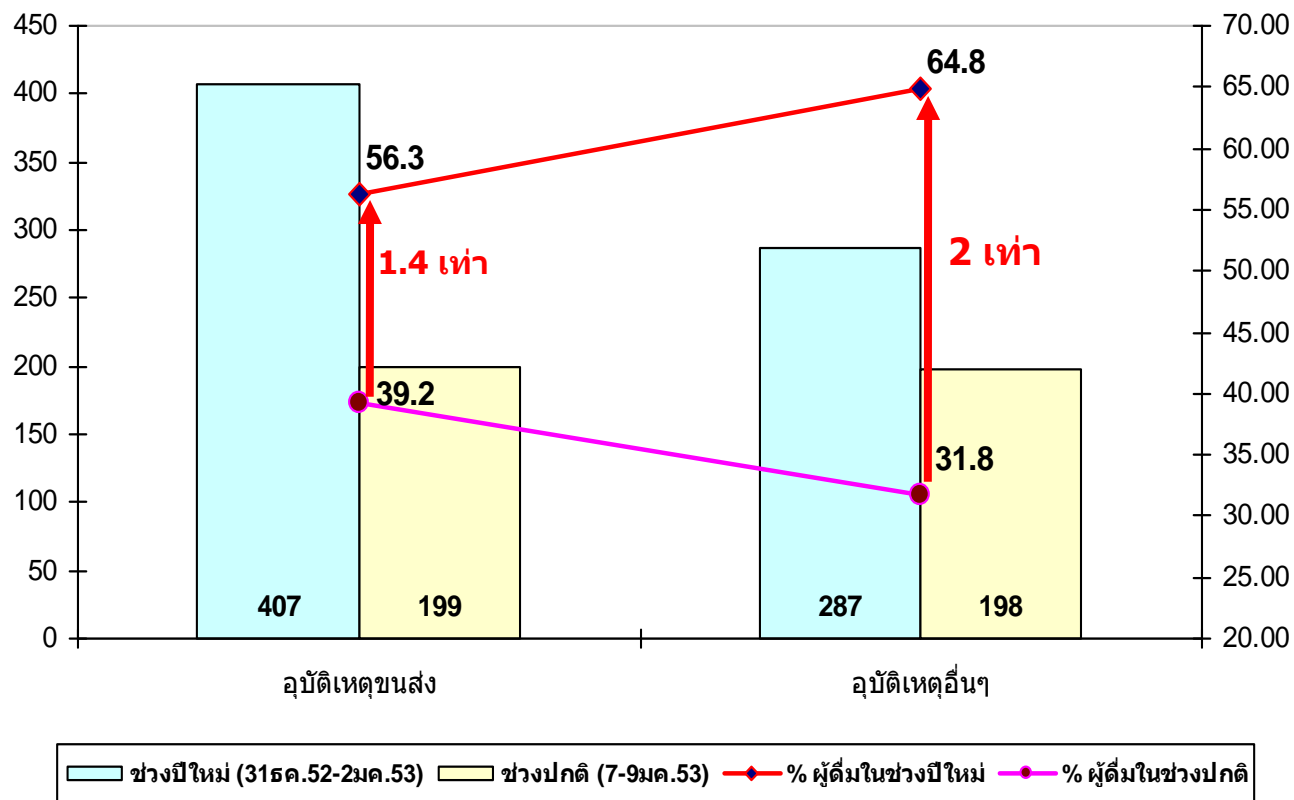
มากกว่าร้อยละ 50 ผู้บาดเจ็บจากอุบัติเหตุขนส่ง มีการดื่มเครื่องดื่มแอลกอฮอล์ก่อนเกิดเหตุ



รูปที่ 1 ร้อยละของผู้บาดเจ็บรุนแรงจากอุบัติเหตุ จำแนกตามการดื่มและช่วงเวลา ปี 2553

การบริโภคเครื่องดื่มแอลกอฮอล์กับการบาดเจ็บ

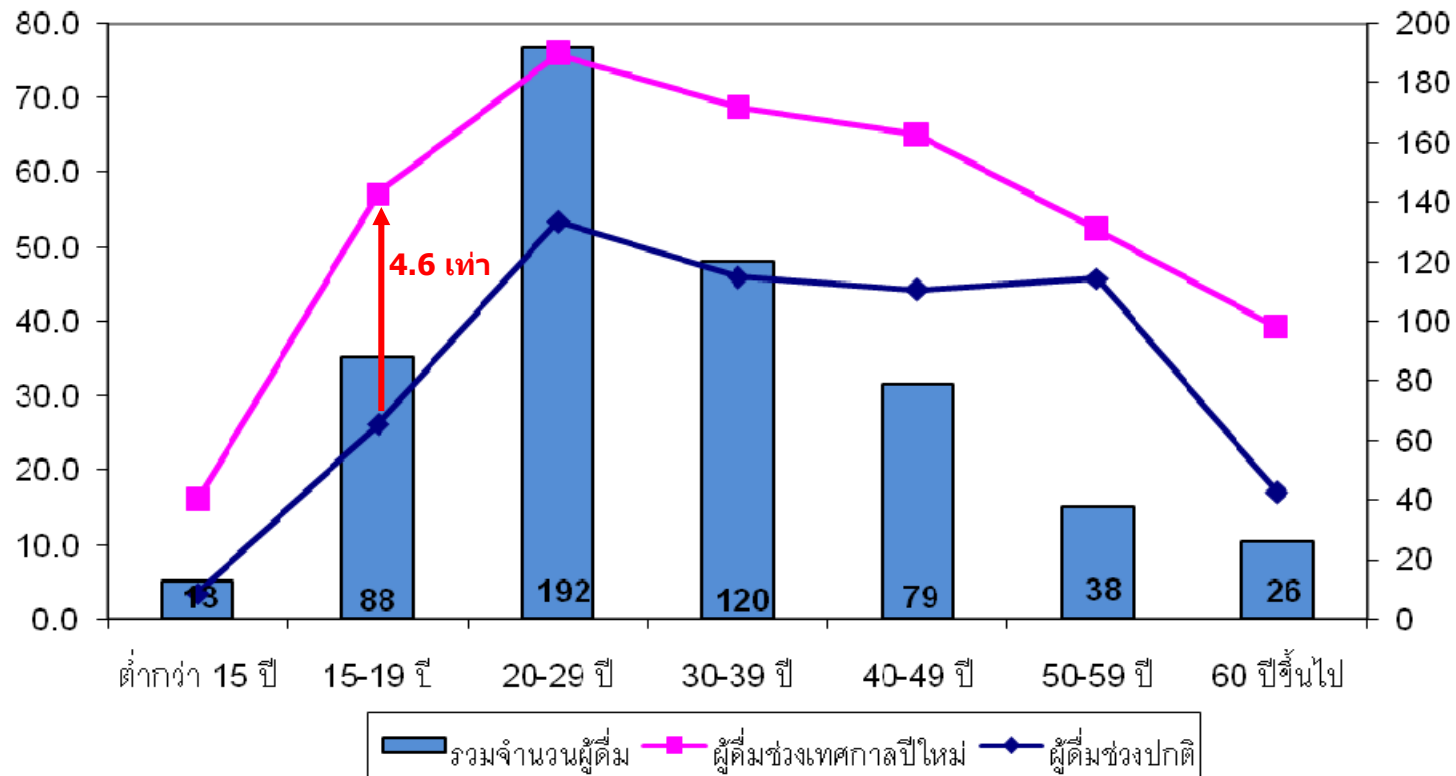
ผู้ที่ดื่มเครื่องดื่มแอลกอฮอล์ก่อนการบาดเจ็บจากอุบัติเหตุอื่น ในช่วงเทศกาลปีใหม่ มากกว่าช่วงปกติถึง 2 เท่า ขณะที่ผู้บาดเจ็บจากอุบัติเหตุขนส่งมากกว่าอยู่ที่ 1.4 เท่า



รูปที่ 2 เปรียบเทียบผู้ดื่มเครื่องดื่มแอลกอฮอล์ก่อนการบาดเจ็บ จำแนกตามสาเหตุการเกิดอุบัติเหตุและช่วงเวลาเกิดเหตุ

การบริโภคเครื่องดื่มแอลกอฮอล์กับการบาดเจ็บในกลุ่มเยาวชน

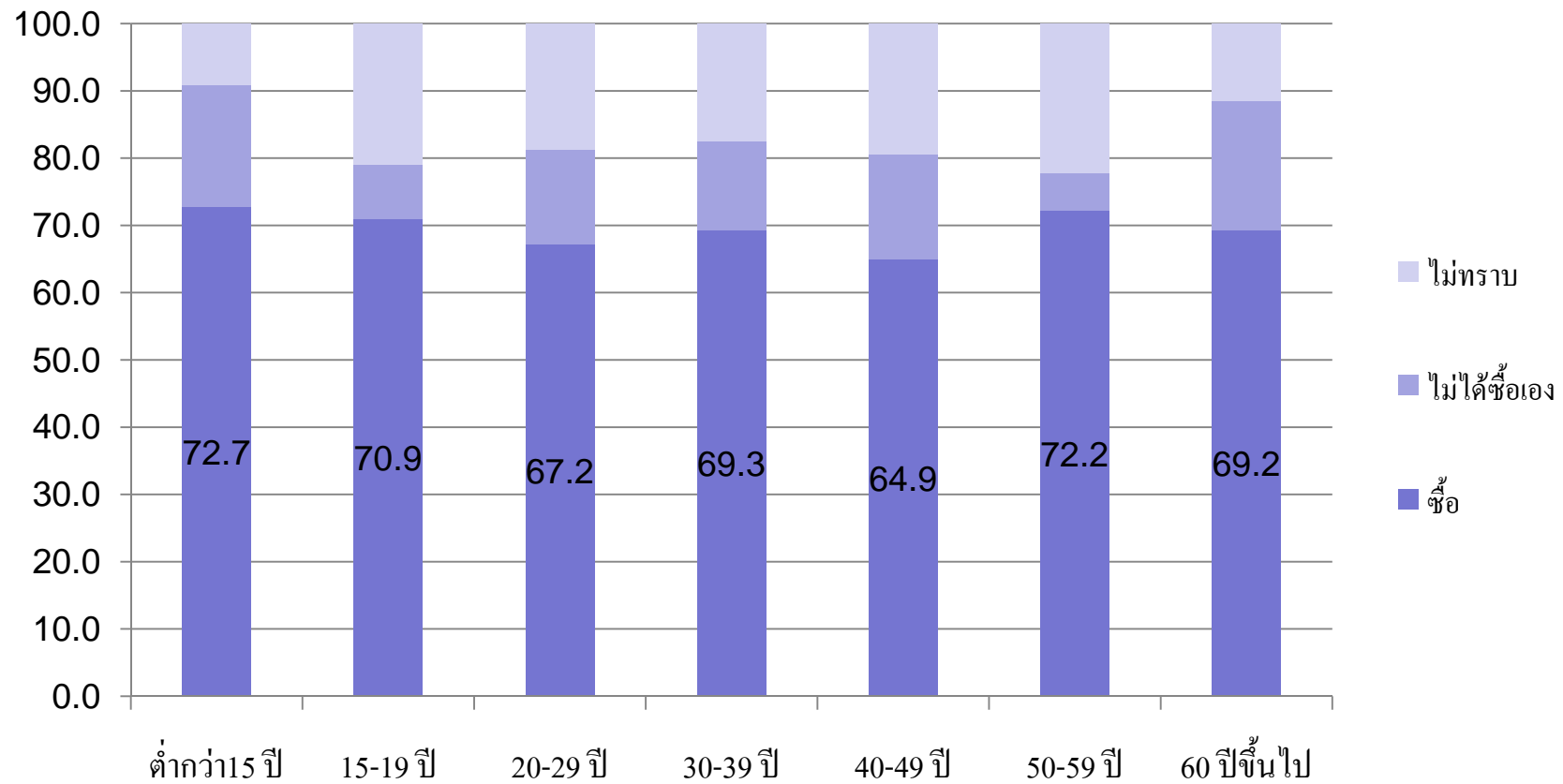
ผู้บาดเจ็บที่อายุต่ำกว่า 20 ปี ดื่มสุราก่อนเกิดเหตุมากกว่าช่วงเวลาปกติถึง 4.6 เท่า



รูปที่ 3 ร้อยละของผู้บาดเจ็บระหว่างช่วงเทศกาลปีใหม่กับช่วงปกติ จำแนกตามอายุ

การเข้าถึงเครื่องดื่มนแอลกอฮอล์กับการบาดเจ็บในกลุ่มเยาวชน

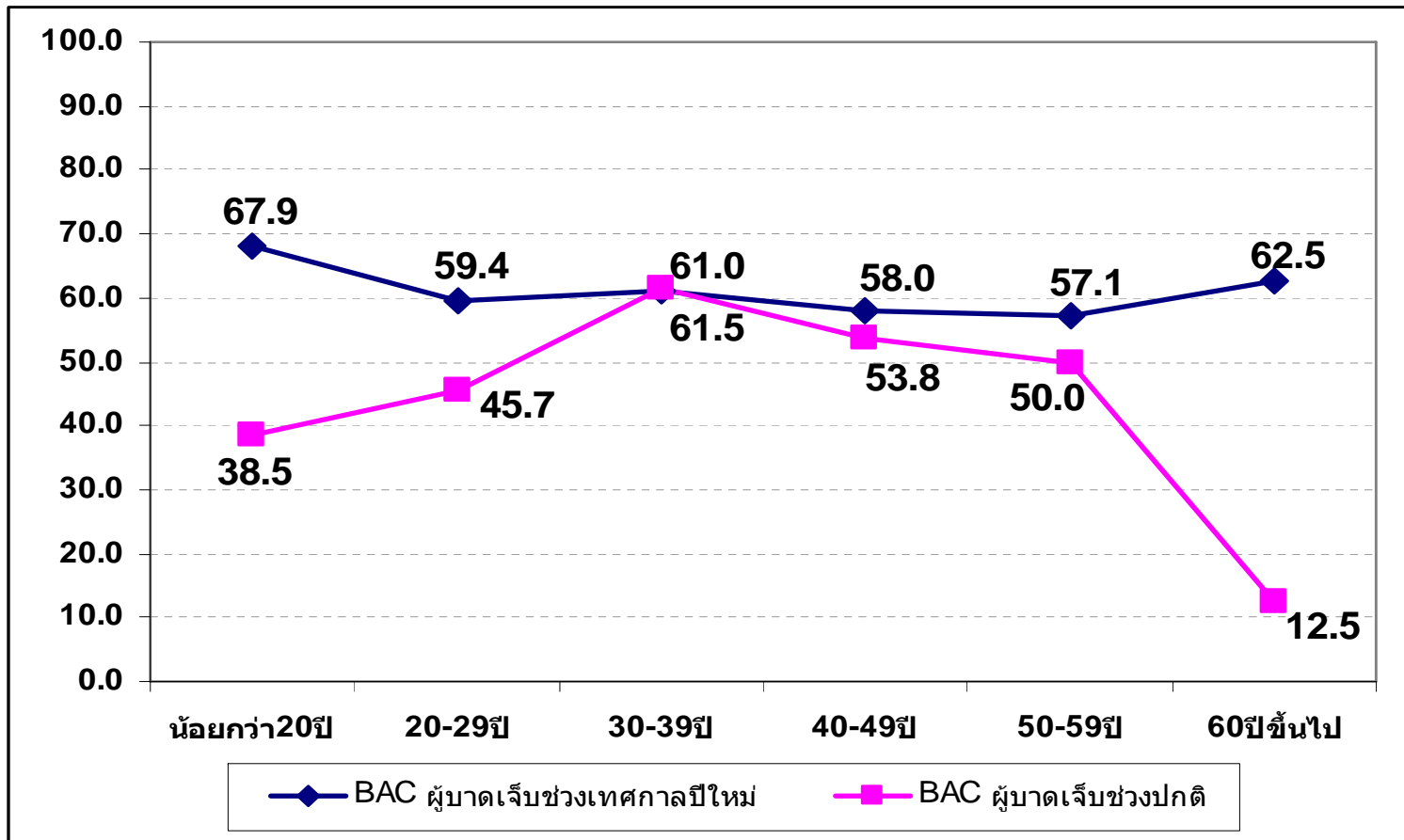
ผู้บาดเจ็บที่อายุต่ำกว่า 20 ปี สามารถหาซื้อเครื่องดื่มแอลกอฮอล์ได้ด้วยตนเอง มากกว่าร้อยละ 70



รูปที่ 3 ร้อยละของผู้บาดเจ็บระหว่างช่วงเทศกาลปีใหม่กับช่วงปกติ จำแนกตามอายุ

ปริมาณแอลกอฮอล์ในเลือดกับการบาดเจ็บในกลุ่มเยาวชน

กลุ่มเยาวชนที่มีพฤติกรรมการดื่มหนักในช่วงปกติเพียงส่วนน้อย แต่กลับเพิ่มขึ้น 1.7 เท่าในช่วงเทศกาล กลุ่มอายุต่ำกว่า 20 ปีที่ได้รับบาดเจ็บพบว่าปริมาณแอลกอฮอล์ในเลือดโดยเฉลี่ย 124 มิลลิกรัมเปอร์เซ็นต์



รูปที่ 5 ร้อยละของผู้บาดเจ็บในช่วงเทศกาลและช่วงปกติที่มีระดับความเข้มข้นของแอลกอฮอล์ในเลือด จำแนกตามกลุ่มอายุ

ขอบคุณค่ะ