



ปัญหาเดิมแล้วซ้ำ. เรามาถึงทางตันหรือยัง



ศวปถ.
ศูนย์วิชาการเพื่อความปลอดภัยทางถนน
www.roadsafetythai.org



ปัญหาเต็มแล้วซ้ำ .. เรามาถึงทางตันหรือยัง



1. สถานการณ์ ณ ปัจจุบัน
2. สัญญาณ .. ความเปลี่ยนแปลง และโอกาสที่เป็นไปได้
3. ข้อพิจารณา



สถานการณ์ .. ณ ปัจจุบัน

การบาดเจ็บ-ตาย ในกลุ่มต่างๆ

1. ภาพรวม .. สัดส่วนของผู้บาดเจ็บ – ตาย ที่เกี่ยวข้องกับ การดื่มสุรายังไม่เปลี่ยนแปลง
 - ร้อยละ 30-35 ในช่วงปกติ
 - ร้อยละ 35-40 ในช่วงเทศกาล
2. กลุ่มที่เสี่ยงสูง คือ อายุ 20-29 ปี และ เริ่มขยับลงมาใน กลุ่มเด็ก-เยาวชน โดยสัมพันธ์กับการใช้ จยย. ที่เพิ่มขึ้น
3. ข่าวดาดหัว .. นักศึกษา “เมาแล้วขับ” ยังคงมีให้เห็นอยู่ ทุกเดือน

ในขณะที่ .. การกวดขันจับกุมคนเมาแล้วขับ
ยังไม่ได้เพิ่มขึ้นอย่างชัดเจน



ประเด็น .. ชวนคิด จาก ABAC poll



- 50 % เพิ่งทราบ ว่าคนไทยตายปีละ 11,000 คน
- 48.7 % เพิ่งจะทราบว่า คนไทยตายจากอุบัติเหตุมากกว่า อาชญากรรมถึง 4 เท่า
- 68 % เพิ่งทราบว่ามีการแข่งชาติ
- คะแนน (เต็มสิบ) .. ที่ ปชช.ให้กับเรื่องมาแล้วซ้ำ
 - ด้านตรวจเมาแล้ว ดี-ดีมาก ร้อยละ 50.3 (เฉลี่ย 6.24 คะแนน)
 - ตลากร .. ดี-ดีมาก ร้อยละ 53.7 (เฉลี่ย 6.53)
 - คมประพฤติ .. ดี-ดีมาก ร้อยละ 49.8 (เฉลี่ย 6.37)
 - คมนาคม ตรวจเมาแล้ว พชร. ดี-ดีมาก ร้อยละ 51.4 (เฉลี่ย 6.45)

ประเด็น .. ชวนคิด จาก ABAC poll



- 60 % นึกไม่ออกว่า 1 ปีที่ผ่านมา มีกิจกรรมอะไรกับเรื่องนี้ (กลุ่มที่นึกออก .. ระบุถึง "การรณรงค์มาแล้วซ้ำเป็นอันดับแรก 66%) .. ระบุถึง "จำเลย" 3%
- **ดีไม่ซ้ำ** .. เป็นตัวเลือกอันดับแรก (74%) ของ ปชช. เมื่อถูกถามว่า "วิธีการที่จะสร้างความปลอดภัยบนท้องถนน"
- **การป้องกันคนมาแล้วซ้ำ** .. ถูกเลือกเป็นอันดับแรก เมื่อถามว่า .. อะไรคือเรื่องสำคัญและเร่งด่วน 3 อันดับแรก ที่รัฐบาลต้องรีบดำเนินการเพื่อลดปัญหาการตายบนท้องถนน

สัญญา .. ความเปลี่ยนแปลง



ระดับนโยบาย ..

- การแก้ปัญหา “เมาแล้วขับ” .. ยังถูกเน้นให้เป็นเรื่องหลักของการแก้ปัญหา (ทั้งในระดับสากล และ ประเทศไทย)
- เรื่องอุบัติเหตุทางถนน ถูกกำหนดเป็นเรื่องที่จะต้องติดตามทุกเดือน (ศูนย์อำนวยการความปลอดภัยทางถนน และ สตช.)
- ผลักดันการแก้กฎหมาย “ปฏิเสธตรวจเมา”
- สตช. .. ขยับจะห้ามมาตรการที่จะระบุ กรณี “ความผิดซ้ำ” และเพิ่มการตรวจเมา ให้ครอบคลุมขึ้น
- ตุลาการ .. เพิ่มการลงโทษ (กรณีรณสาธารณะ ความผิดซ้ำ)
- นโยบาย .. งานกาชาดปลอดเหล้า

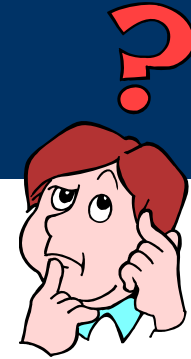
สัญญาณ .. ความเปลี่ยนแปลง



ระดับพื้นที่ .. มีกระแสความเคลื่อนไหว และ ตื่นตัว ในหลาย ๆ
พื้นที่ อาทิเช่น

- **อยุธยา .. จังหวัดเมาไม่ขับ (MOU 27 หน่วยงาน)**
- **น่าน .. จะเริ่มตั้งแต่ ความร่วมมือร้านอาหารตรวจ alc กรณีเมาแล้วขับ มาที่จุดเงิน จะสอบถามถึงร้านที่จำหน่าย และให้ข้อมูลกับ ตร.**
- **ภูเก็ต ..**
 - ท้องถิ่นระดมทุน เครื่องตรวจเมา
 - ขยับการสื่อสารให้ “แรงขึ้น” .. ไม่มีถนนสำหรับคนเมา , หนูเดินอยู่ดี ๆ มาชนหนูทำไม
 - เขี่ยคนเมาแล้วขับ มาช่วยเรื่องความปลอดภัย ดู CCTV

ช่วยกันขยับต่อ .. จะเกิดอะไรขึ้น ถ้า



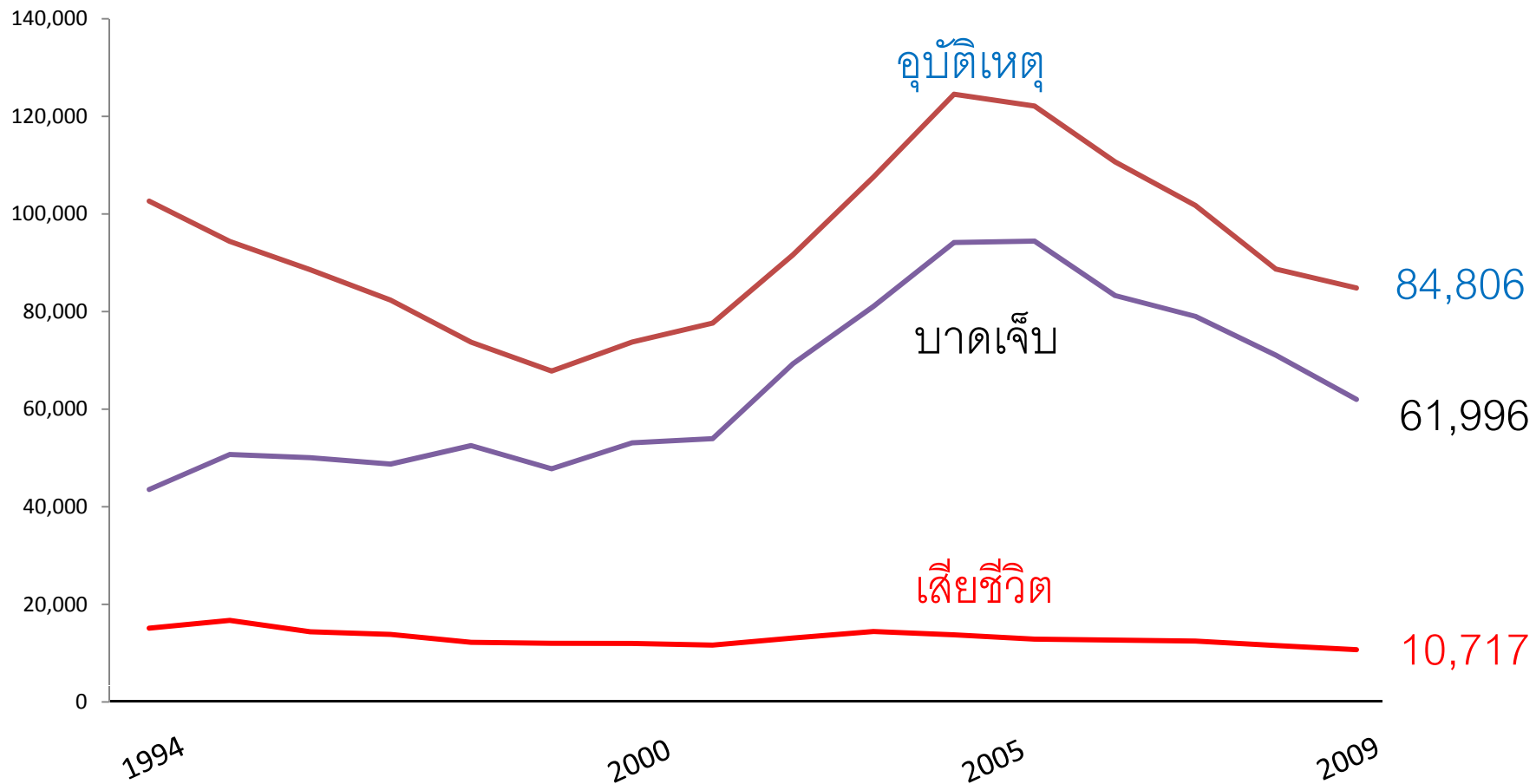
1. **ทุกเหตุการณ์ที่สำคัญ .. ได้รับการ “รำลึก”**
 - รำลึก ไว้อาลัย .. สร้างอนุสรณ์ กับ ความสูญเสีย
 - สร้างความตระหนักร่วมกันของสังคม
 - ทวงถามความคืบหน้ามาตรการที่รับปากไว้
 - ผลักดันให้รัฐ ต้องแถลงความคืบหน้าต่อสาธารณะทุกปี
2. **ให้ความรู้ และ สร้างกระแสสังคมให้เห็นว่า**
 - คนไทยสูญเสียกับเรื่องนี้ ไปเพียงใด .. **สังคมไม่อดทน “เมาแล้วขับอีก”** ต่อไป
 - เรื่องนี้ใกล้ตัวเพียงใด , มีผลกระทบอย่างไร
 - “ดื่ม – เมา แล้วขับ” .. ชนคนเสียชีวิต พิกการ บาดเจ็บ ไม่ใช่ ความผิดโดยประมาท .. เป็นเรื่องของเจตนา

ช่วยกันขยับต่อ .. จะเกิดอะไรขึ้น ถ้า



3. ทุกคน “เมาแล้วขับ” ที่สำคัญ ได้รับการเกาะติด
 - เกาะติด เมื่อมีการพิพากษา / เครือข่ายเหยื่อ , เครือข่ายผู้สูญเสีย
 - มีการทำ poll สะท้อนมุมมองสังคม ต่อมาตรการรัฐ และ การตัดสินใจ
4. เกิดมาตรการ .. ด้านปกครอง / มาตรการสังคมกับคนรอบข้าง (ทั้งเชิงบวก – ลบ)
 - ร้านค้าที่จำหน่าย
 - ผู้โดยสารที่นั่งไปด้วย
 - หน่วยงาน ห้างร้าน (ต้นสังกัด) , ผู้ปกครอง
5. มีจัดการข้อมูล .. เพื่อช่วยในการทำงาน และ สะท้อนปัญหา
 - ระบบการระบุความผิดซ้ำ
 - ข้อมูลสะท้อนหน่วยงาน / องค์กร / ท้องถิ่น

แนวโน้ม .. สถานการณ์อุบัติเหตุ



ข้อมูล : สำนักงานตำรวจแห่งชาติ



สถิติจำนวนและสาเหตุของอุบัติเหตุทางถนน 2545-53

ปี พ.ศ.	ตลอดทั้งปี	เมาแล้วขับ	%	อันดับที่
2545	84,078	2,823	3.36%	9
2546	102,644	5,148	5.02%	5
2547	121,673	9,279	7.63%	4
2548	121,581	8,062	6.63%	4
2549	109,736	8,389	7.64%	4
2550	98,978	5,472	5.53%	6
2551	88,177	3,577	4.06%	7
2552	85,277	4,561	5.35%	6
มกราคม-มิถุนายน 2553	40,152	2,705	6.74%	6

ที่มา : สำนักงานตำรวจแห่งชาติ



ข่าวที่พบประจำ .. นักศึกษา กับ เมาแล้วขับ

- นศ.เมาซึ่งเก่งดับ 4 ศพ จลองฮาโลวิน
- นศ.ซึ่งแหกด่านขี้ ตร. เมียท้อง 7 เดือนสุดโศก (ไทยโพสต์ 8 กย. 53)
- พริตตี้สาวชะตาขาด เหยียบแมวเสียหลักอัดก๊อบปี้ต้นไม้ไฟลุกเผาร่างเกรียม (ผู้จัดการ 22 ตค.53)
- นศ.รามซึ่งว้อสดับ 2 ศพ (โพสต์ทูเดย์ 22 สค. 53)
- นักศึกษา ม.กรุงเทพซึ่งแจ๊ซชน จยย.ดับสยอง 2 ศพ (ผู้จัดการ 8 สค.53)
- นศ.มหิดลอินเตอร์ ซึ่งเก่งชนเสาไฟขาดสองท่อน ดับ 1 เจ็บ 3 (ผู้จัดการ 26 พค. 53)

นักเรียน นิสิต นักศึกษา .. กับ สุรา และ งานฉลอง

ข่าวสด

กรมการขนส่งทางบก

ปวช. เมาซึ่งชนต้นตาลดับ .. เป็นนักศึกษา ปวช.ปี 1 จ.ขอนแก่น .. กินเหล้าฉลองวันเกิดของเพื่อน กระทั่งตกดีกตนเอง เมานัก จึงขอตัวกลับบ้าน แต่เพื่อนห้ามไว้ แต่ไม่ยอมฟังและซึ่รถ จยย. ออกมาด้วยความเร็วสูง รถเสียหลักพุ่งเข้าชนต้นตาลเสียชีวิต



**บัณฑิตสาวฉลอง "วันเกิด-ปริญญา"
รถหลุดโค้งตกทางด่วนดับทั้งคัน 6 ศพ**

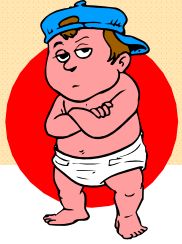


**ซึ่งสยองดับ 6 ศพ บัณฑิตสาวฉลองรับปริญญา ร่วมกับ
หนุ่มที่จบจากออสเตรเลียดื่มกินในผับย่านปทุม ก่อนนั่ง
เก่งจะไปฉลองกันต่อที่บ้านพักที่อยู่ห่างเพียง 2 ก.ม.
แต่สุดท้ายไปไม่ถึงขับเก่งไปฟาดกับเสาไฟฟ้าข้างทาง
ดับยกคันรวม 6 ศพ ดร.ระบุเหตุเมาแล้วซึ่ง**

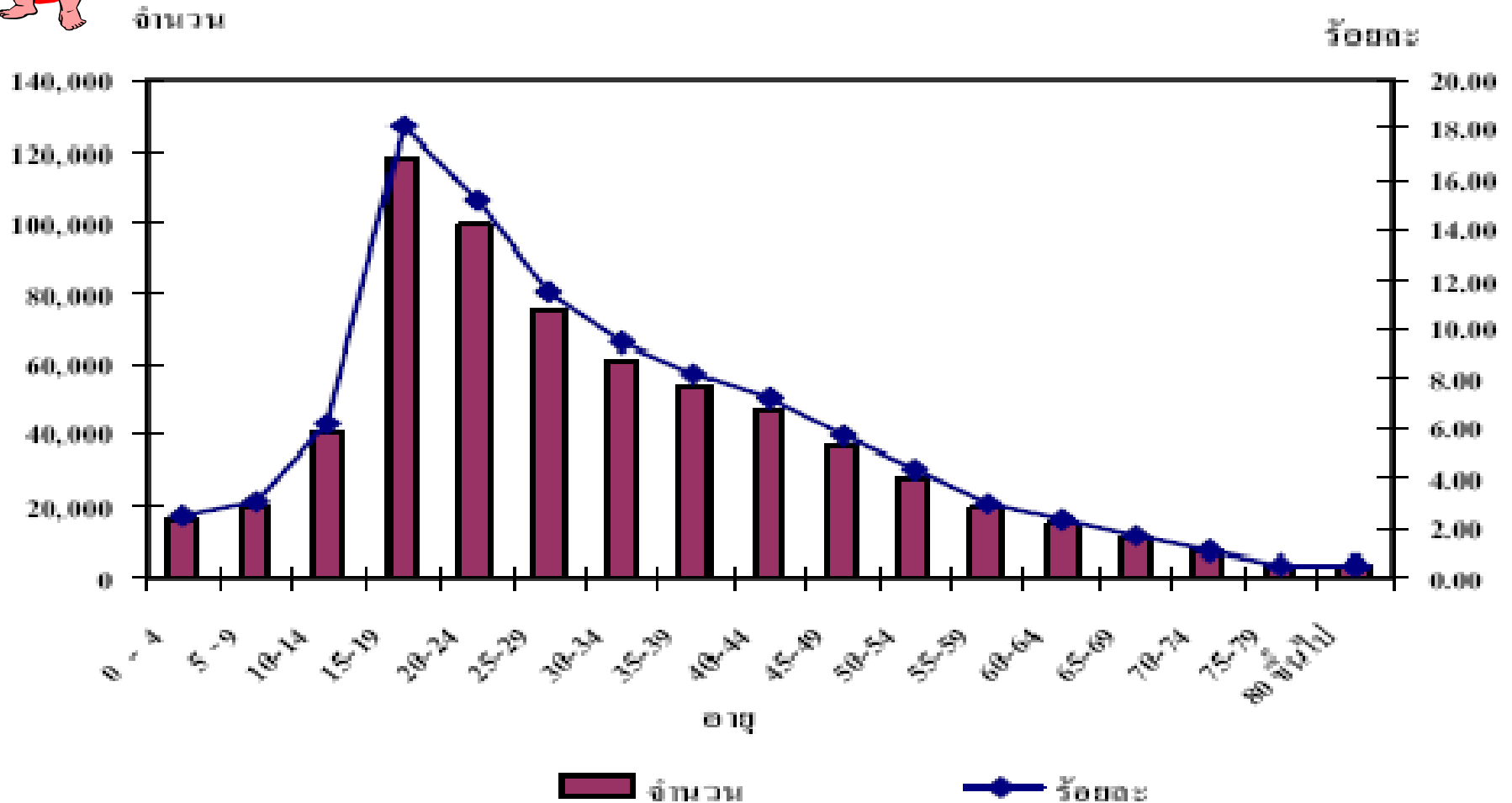
**ว่าที่บัณฑิตหนุ่ม ขับ จยย.กลับบ้านกลางดึก
เจอกระบะตีนผีชนดับคาที่**



**หนุ่มนิเทศศาสตร์วัย 23 ปี เติร์ยมรับปริญญาตรี ไปฉลองกับเพื่อน รุ่งเช้าขับ
จยย. กลับบ้าน เจอกระบะตีนผีชนดับคาที่ก่อนหลบหนีลอยนวล**



อายุผู้บาดเจ็บ ..

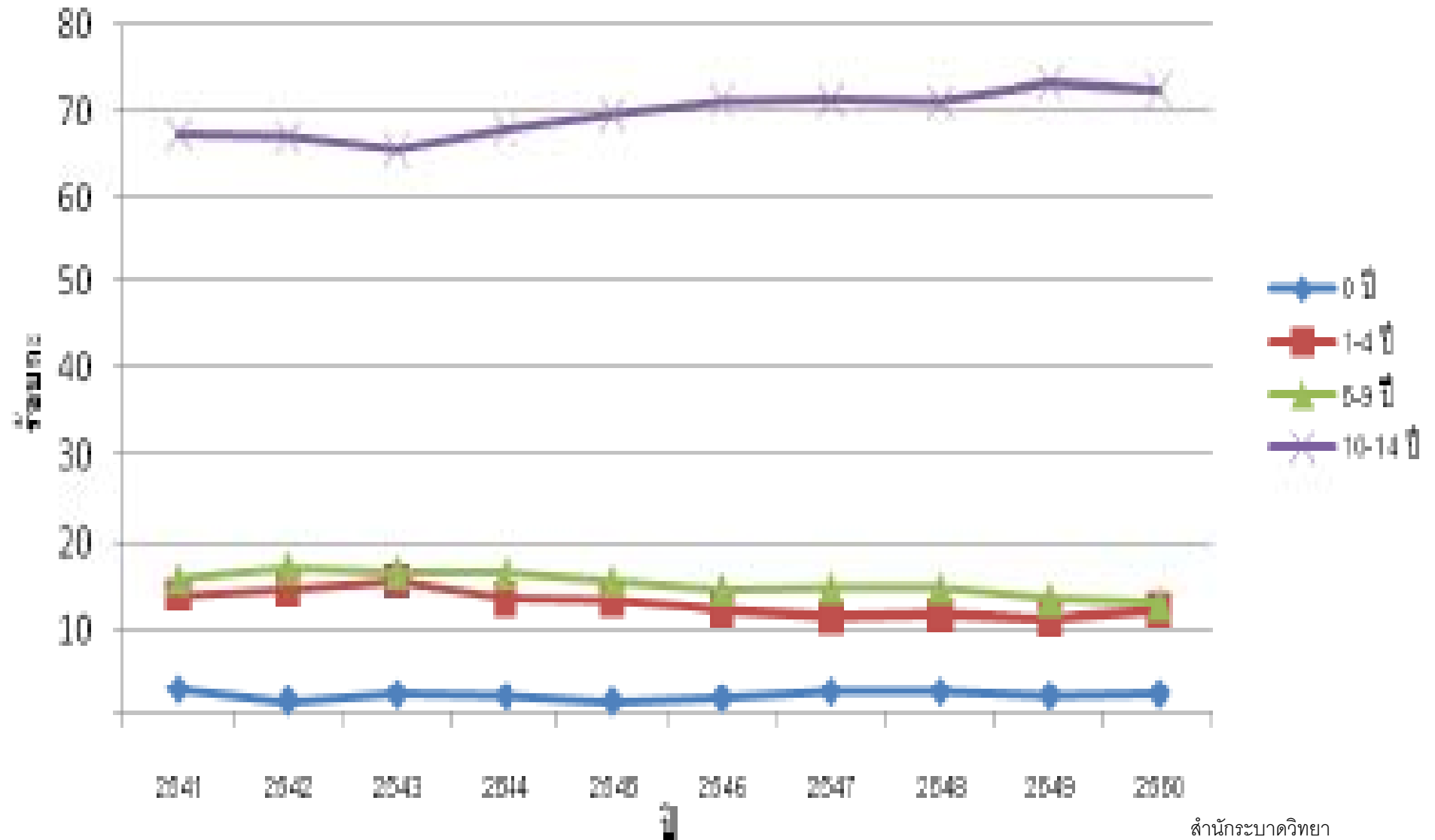


พบมากในกลุ่มอายุ 15-19 ปี (17%)

ร้อยละ 30 อายุต่ำกว่า 20 ปี

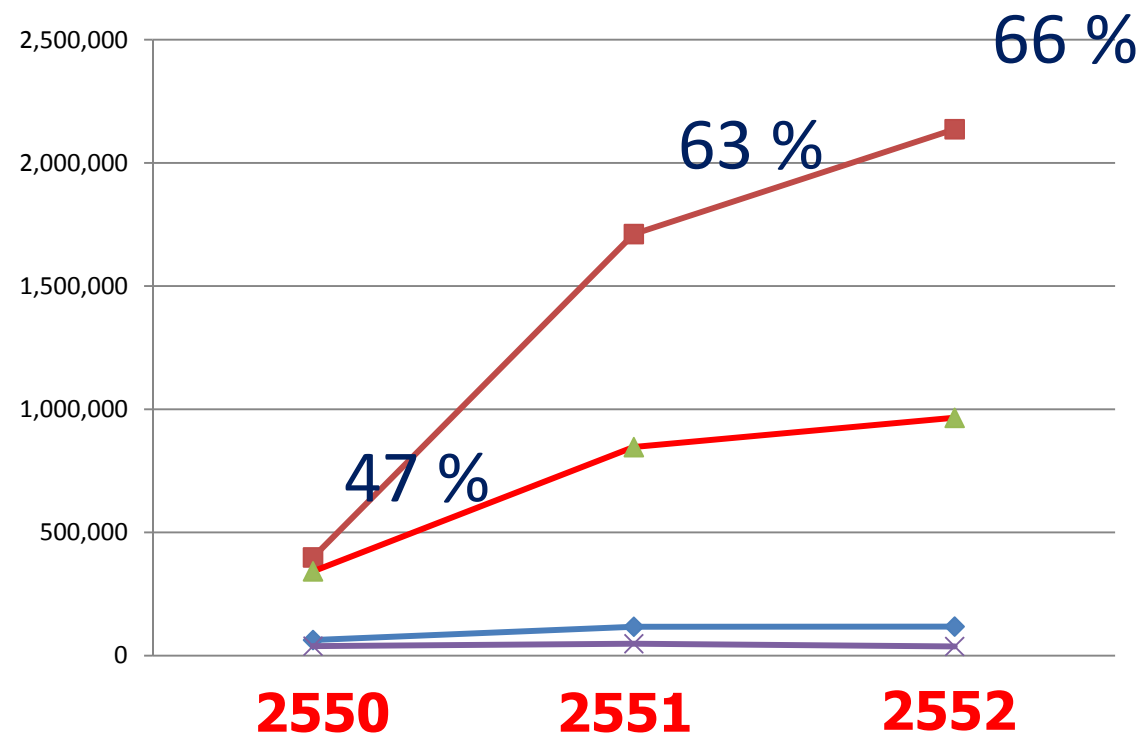
การเฝ้าระวังการบาดเจ็บ
สำนักกระบาดวิทยา สธ.

อุบัติเหตุของรถจักรยานยนต์ .. กลุ่มอายุน้อยกว่า 15 ปี จำแนกตามอายุ (2541-50)



การเดินทางไปโรงเรียน

(นร.ที่บ้านอยู่ไกลเกิน 3 กม.)

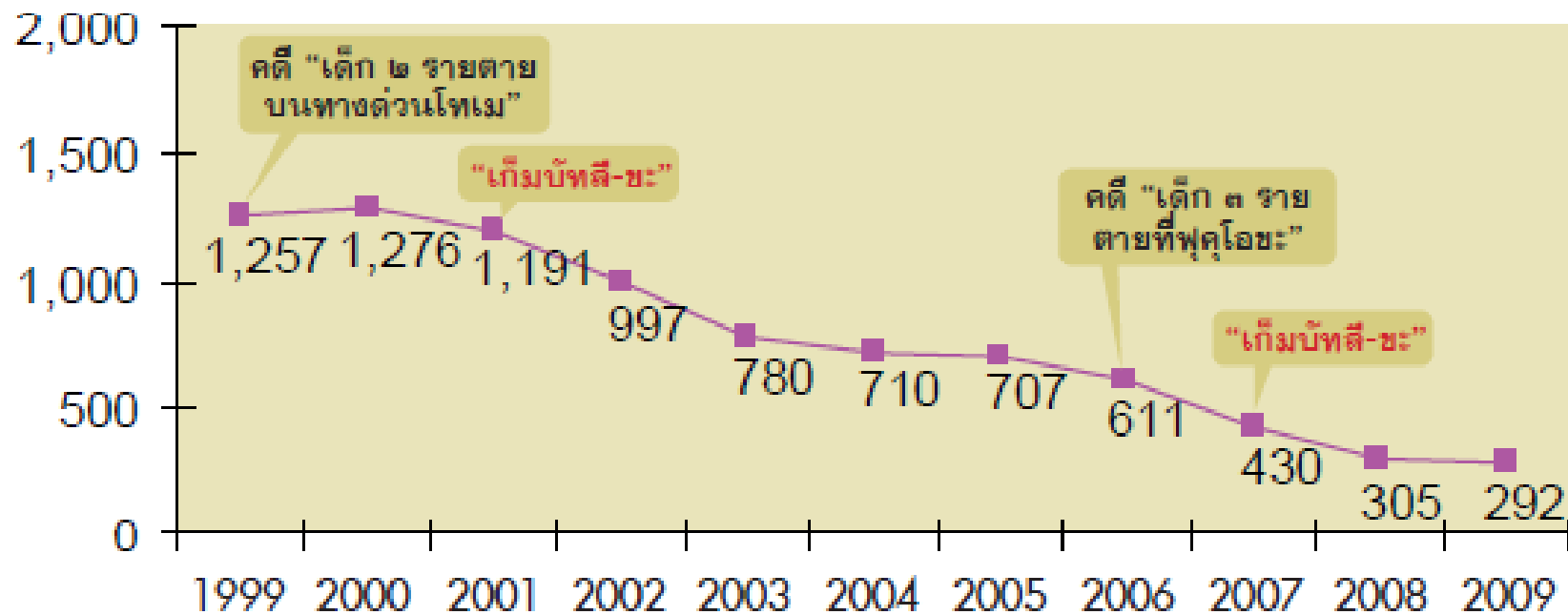


- ◆ เดินเท้า
- เสียค่าโดยสาร
- ▲ ไม่เสียค่าโดยสาร
- ✕ จักรยานยืมเรียน

พ.ศ.	เดินเท้า (%)	จักรยานยืมเรียน	ไม่เสียค่าโดยสาร	เสียค่าโดยสาร
2550	63,059 (7)	38,795 (5)	342,167 (41)	398,493 (47)
2551	117,172 (4)	48,316 (2)	846,588 (30)	1,711,061 (63)
2552	117,804 (4)	37,381 (1)	965,623 (30)	2,136,869 (66)

“เกมบ๊ทลี-ชะ”

นโยบาย “โทษหนัก-บังคับเข้ม” ในญี่ปุ่น



“เมาแล้วขับ” กับงานบังคับใช้กฎหมายในญี่ปุ่น ตายลดไปทุกปี
๒๐๐๙ ตายเหลือ ๒๙๒ ราย (จากประชากร ๑๒๗ ล้านคน)

Wed 25 Aug 2010

คดีเด็กสามรายตายที่ฟุคโอะกะ ๔ ปีผ่านไปในวันนี้

Fukuoka Drunk-Driving Accident Case, 2006

「福岡幼児3人死亡事故」



庭で映し出された写真の1枚。はしゃぎ子どもたちと大上かおりさん。供述調





**“เหยื่อจราจร”
สำคัญเพียงใด
ในใจ .. คนญี่ปุ่น**



**Traffic Victims
in Japanese Heart**